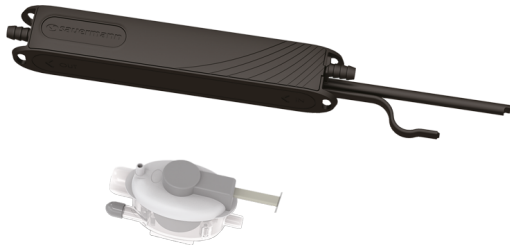


## TECHNISCHES DATENBLATT



# Si-20

## Schwingkolbenpumpe

Sauermann® Artikelnummer: SI20CE02UN23

### Für eine äußerst diskrete Montage in Klimageräte

Mit ihrem extrem schlanken Gehäuse kann die Pumpe Si-20 in sämtliche Klimageräte oder Leitungskanäle installiert werden. Diese Minipumpe zeichnet sich durch ein marktführendes Größen-Leistungs-Geräusch-Verhältnis sowie durch absolute Zuverlässigkeit aus. Die patentierte Schwingkolbentechnologie garantiert eine Kondensatableitung bei Klimaanlage bis zu 20 kW und ist dabei äußerst energiesparend.

### Die wichtigsten Vorteile



#### Geräuscharm

- Spitzenmäßiges Leistungs-Geräusch-Verhältnis: nur 19 dBA.
- Geräuschemissionen, die weit unter denen der leisesten Klimageräte liegen.
- Zur Verringerung von Vibrationen ist am mitgelieferten Schlauch Isolierschaum angebracht.



#### Zuverlässig und ökologisch nachhaltig

- Hält sämtlichen Umwelteinflüssen stand.
- Kann Kondensat, das kleine Partikel enthält, ableiten.
- So konzipiert, dass sie die meisten auf dem Markt erhältlichen Minipumpen ersetzen kann.
- So entwickelt, dass die einzelnen Bauteile für das Recycling von Kunststoffen und Komponenten geeignet sind.



#### Einfache Montage

- Die schlankste Minipumpe auf dem Markt mit einem Querschnitt von nur 27 x 27 mm.
- Kann in alle handelsüblichen Klimageräte eingebaut werden.
- Kann in Leitungskanäle integriert und dank 4 seitlichen Befestigungen für Drahtschlauschellen an Kältemittelleitungen befestigt werden.
- Einschalten und Ausschalten des Schwimmerschalters mit einem Klick an einer abgesetzten Steckdose, um die Installation und Wartung zu erleichtern.
- Mitgeliefertes Zubehör, um die Montage zu vereinfachen: Befestigungen, Montageplatten, vormontierter Anti-Siphon usw.



#### Außergewöhnliche Leistung

- Hervorragendes Größen-Leistungs-Verhältnis: Maximale Förderleistung von 20 Litern pro Stunde für Klimageräte bis 20 kW.
- Patentierte und extrem effiziente Schwingkolbenpumpentechnologie.

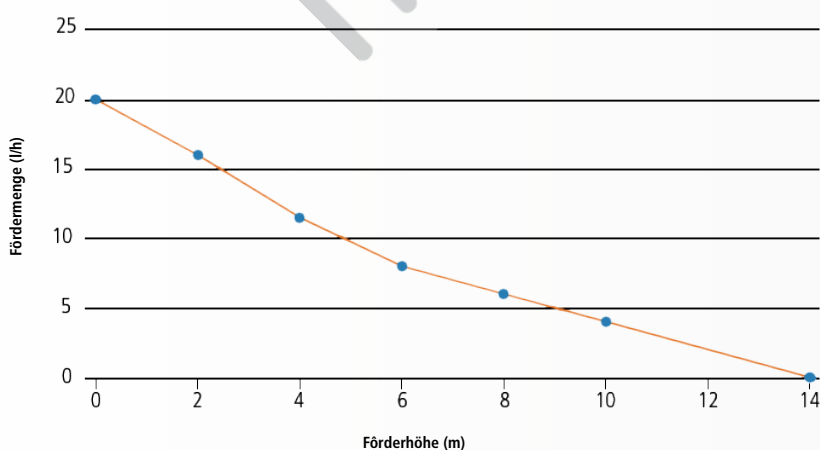
### Lieferumfang



- Schwingkolbenpumpe mit 1,5 m langem Stromkabel: 2 Adern für Stromversorgung, 2 Adern für Sicherheitsschalter.
- Schwimmerschalter (SI2958, Stromkabel 1,5 m).
- Transparenter PVC-Schlauch mit einem Innendurchmesser von 6 mm - Länge: 60 mm, mit einem vormontierten „Drain Safe Device“ Belüftungsventil.
- PVC-Schlauch mit einem Innendurchmesser von 6 mm - Länge: 0,63 m mit Isolierschaum.
- Montagezubehör für Schwimmerschalter:
  - 90°-Winkelanschluss mit einem Innendurchmesser von 15 mm x Länge 152 mm
  - Entlüftungsschlauch mit einem Innendurchmesser von 4 mm x 75 mm
  - Befestigungsschiene
  - Selbstklebestreifen
  - 3 Drahtschlauschellen
  - 3 Kabelbinder 2,5 x 200 mm
- 1 Befestigungsset: 1 Montageplatte + Vibrationsdämpfer aus Gummi

## Technische Daten



|                                                 |                                      |
|-------------------------------------------------|--------------------------------------|
| Maximale Fördermenge                            | 20 l/h                               |
| Maximale Saughöhe                               | 3 m                                  |
| Maximale Förderhöhe                             | 10 m - Fördermenge = 4 l/h           |
| Maximaler Druck                                 | 14 m - Fördermenge = 0 l/h           |
| Geräuschniveau                                  | 19 dBA                               |
| Stromversorgung                                 | 230 V~ 50 Hz - 15 W                  |
| Isolierklasse                                   | II (doppelt isoliert)                |
| Schaltpunkte                                    | Ein: 16 mm; Aus: 11 mm; Alarm: 19 mm |
| Sicherheitskontakt                              | Öffner (NC) 6 A ohmsche Last - 250 V |
| Thermischer Ausschaltpunkt (Überhitzungsschutz) | 115 °C (auto reset)                  |
| Max. Kondensattemperatur                        | 35 °C                                |
| Betriebsart                                     | 100 % - Dauerbetrieb                 |
| Schutzklasse                                    | IPX2                                 |
| Sicherheitsstandards                            | CE, EAC, UKCA                        |
| RoHS Richtlinie                                 | Konform                              |
| Elektroaltgerätegesetz                          | Konform                              |
| Abmessungen der Pumpe                           | L 180 x B 27 x H 27 mm               |
| Abmessungen mit Verpackung                      | L 173 x B 160 x H 72 mm              |
| Gewicht (mit Verpackung)                        | 0,46 kg                              |
| Verpackungseinheit                              | 10 Stück                             |

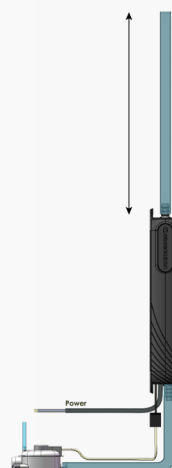
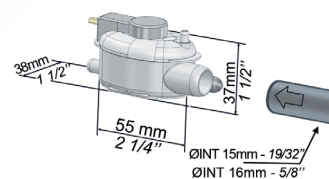
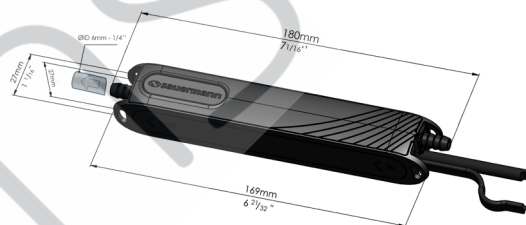


## Anwendungen

Für alle Klimageräte bis 20 kW

## Optionales Zubehör

| Beschreibung                                                                                                                                            | Artikelnummer                                                |
|---------------------------------------------------------------------------------------------------------------------------------------------------------|--------------------------------------------------------------|
|  Transparenter PVC-Schlauch<br>Innen-Ø 6 mm (1/4")                   | ACC00909: 5 m<br>ACC00910: 50 m<br>ACC00914: verstärkt, 50 m |
|  5 selbstdichtende Ablaufstutzen für Schlauch<br>Innen-Ø 6 mm (1/4") | ACC00919                                                     |



inosens ag  
 Alte Obfelderstrasse 59  
 8910 Affoltern am Albis  
 info@inosens.ch - www.inosens.ch