



BLUEDIAMOND[®]
CONDENSATE REMOVAL PUMPS

Als einer der führenden Hersteller ist Blue Diamond Ihr Partner in Sachen Kondenswasserpumpen für zahlreiche Anwendungsbereiche wie für Klimaanlage und der kühlttechnischen Industrie. Keine Störungen oder Wartung; einfach installieren und vergessen. Außerdem arbeiten sie so leise und sind in jeder Position selbstansaugend.

KONDENSWASSERPUMPEN

Blue Diamond Kondenswasserpumpen

Alle Kondenswasserpumpen von Blue Diamond werden im eigenen Haus entwickelt, getestet und hergestellt, wobei strenge Qualitätsstandards (ISO 9001) eingehalten werden. Sie nutzen die patentierten Rotationsmembranpumpen und die patentierte GyRok™-Technologie und garantieren die geräuschlose und zuverlässige Beseitigung großer Mengen von Kondenswasser.



**ROTARY
DIAPHRAGM**

Patentierte Rotationsmembranpumpen (rotierendes Diaphragma)

Das Kondenswasser wird mittels Vakuum in die Pumpe eingesaugt und dann mittels einer mechanisch angetriebenen Membrane aus Elastomer von der Pumpe weg getrieben. Dieses System toleriert auch dickere Substanzen und Algenrisse. Das Pumpensystem kann auch trocken laufen.



**GYROK™
TECHNOLOGY**

Patentierte GyRok™ Technologie

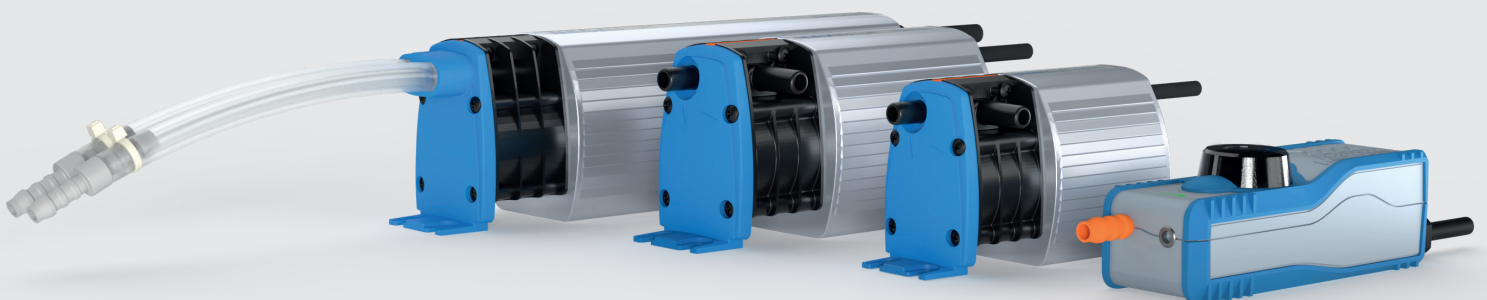
Beim patentierten Pumpenprinzip GyRok™ kommt eine konische Membrane aus Elastomer zum Einsatz. Diese wird von Füßen betätigt, die ringförmig um einen Taumelantrieb angeordnet sind. Die Füße steuern fast die gesamte Membrane und sorgen so für eine hervorragende Selbstansaugung. Die Pumpe arbeitet flüsterleise, hält auch Trockenlauf über längere Zeiträume stand und kann an vielfältigen Einbauorten in beliebiger Anordnung montiert werden, sowohl oberhalb als auch unterhalb von abgehängten Decken.

FSA (Fail Safe Alarm)

Bei diesem Ausfallsicherheitsalarm handelt es sich um ein spannungsfreies Relais, das die Klimaanlage abschaltet, wenn das Kondenswasser im Auffangbehälter einen kritischen Füllstand erreicht. Die Pumpe läuft hingegen kontinuierlich weiter.

HLA (High Level Audio/Alarm)

Es handelt sich um einen integrierten akustischen und optischen Alarm. Wenn das Kondenswasser im Auffangbehälter einen kritischen Füllstand erreicht, beginnt die im Normalbetrieb grün leuchtende Kontrollleuchte rot zu blinken. Gleichzeitig ertönt jede Minute ein akustisches Warnsignal mit zwei Pieptönen. Die Pumpe läuft auch im Alarmbetrieb weiter.



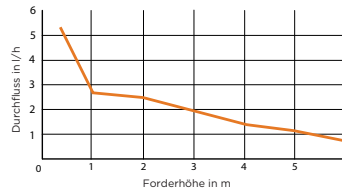
KONDENSWASSERPUMPEN

Blue Diamond MicroBlue®

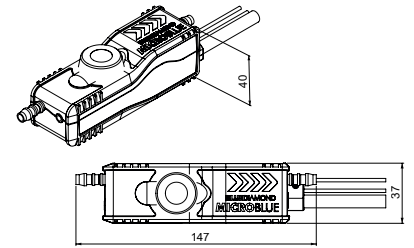
Die MicroBlue® ist eine Dual-Voltage-Pumpe, die dank ihrem sehr niedrigen Geräusch ideal für Schlafzimmer und Besprechungsräume ist.

- ▶ zuverlässig Detektionssystem besteht aus einem Behälter mit Widerstand
- ▶ Pumpensystem kann auch trocken laufen
- ▶ kompakt und vibrationsdämpfend
- ▶ Pumpe blockiert nicht, wenn sich kleine Teilchen im Wasser befinden
- ▶ plug & play
- ▶ Einheit: max. 3.5 kW

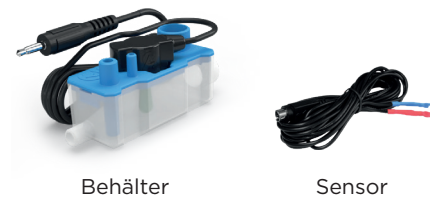
Durchfluss	5 L/h max.
Höhe	5 m max.
horizontale Abflusslänge	12 m max.
Lautstärke	17 dB
Ansaughöhe	2 m
Abmessungen	150x37x40 mm (LxBxH)
Abmessungen mit Kanal	800x70x65 mm (LxBxH)



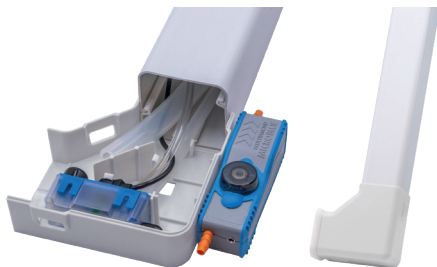
MICROBLUE®



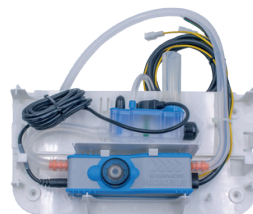
Art.-Nr.	Beschreibung	Alarmtyp
MicroBlue® Dual-Voltage-Pumpen		
BLD-0110	Pumpe mit Behälter und Alarm	HLA
BLD-0112	Pumpe mit Behälter, Alarm und Stromunterbrechungssignal	FSA
BLD-0020	Pumpe mit Sensor (L = 2 m)	-
MicroBlue® Dual-Voltage-Pumpe mit Bogen und 800 mm Kanal		
BLD-0111-010	BLD-0112 mit SpeediDuct-Kanal - weiß	FSA
BLD-0111-013	BLD-0112 mit SpeediDuct-Kanal - elfenbein	FSA
Zubehör		
BLD-9010	Facia Kit zur Montage der Pumpe unter der Einheit	-



Die MicroBlue® passt perfekt in den speziell entworfenen Eckkanal und ein Deckel verschließt das System vollständig



Pumpe mit Bogen und Kanal (elfenbein oder weiß)



Facia Kit



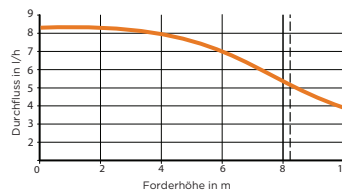
KONDENSWASSERPUMPEN

Blue Diamond MiniBlue®

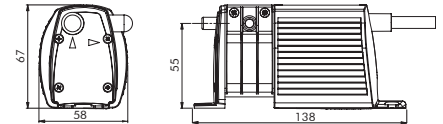
MiniBlue® ist eine kleine selbstansaugende Pumpe, die schnell in neue und bestehende Installationen eingebaut werden kann.

- ▶ zuverlässiges System zur entfernung von Kondenswasser & kleine Teilchen im Wasser
- ▶ kann sowohl mit Wasser als auch trocken laufen
- ▶ kompakt und leise
- ▶ Optionen: Dauerlauf (BLD-9003) & Montagefüße (BLD-9008)
- ▶ Einheit: max. 8 kW

Durchfluss	8 L/h max.
Höhe	8 m max.
horizontale Abflusslänge	21 m max.
Lautstärke	21 dB
Ansaughöhe	5 m
Abmessungen	138x58x67 mm (LxBxH)



MINIBLUE®



Art.-Nr.	Beschreibung	Alarmtyp
MiniBlue® Pumpe		
BLD-1020	Pumpe mit Sensor (L = 2 m)	-



Sensor

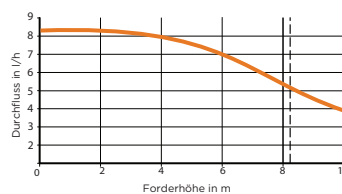


Blue Diamond MiniBlue® R

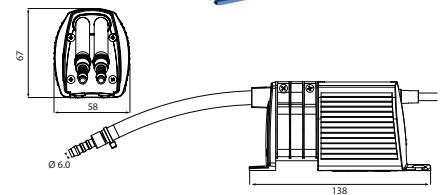
MiniBlue® R mit Behälter ist dank dem niedrigen Geräusch ideal für Wohnzimmer und Büros.

- ▶ zuverlässig Detektionssystem besteht aus einem Behälter mit Widerstand
- ▶ läuft nur, wenn Kondenswasser vorhanden ist
- ▶ benötigt keine Wartung
- ▶ Optionen: Dauerlauf (BLD-9003) & Montagefüße (BLD-9008)
- ▶ Einheit: max. 8 kW

Durchfluss	8 L/h max.
Höhe	8 m max.
horizontale Abflusslänge	21 m max.
Lautstärke	21 dB
Ansaughöhe	5 m
Abmessungen	138x58x67 mm (LxBxH)
Abmessungen mit Kanal	800x70x65 mm (LxBxH)



MINIBLUE® R



Art.-Nr.	Beschreibung	Alarmtyp
MiniBlue® R Pumpe		
BLD-1100	Pumpe mit Behälter	-



Behälter



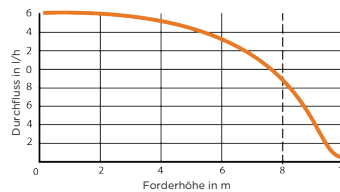
KONDENSWASSERPUMPEN

Blue Diamond MaxiBlue®

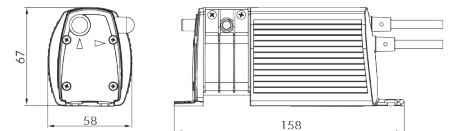
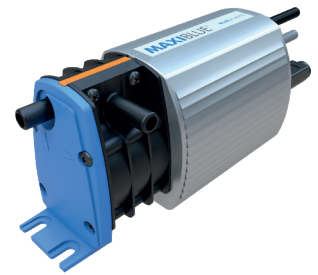
MaxiBlue® wurde speziell für höhere Durchflussmengen entwickelt und ist ideal für (gewerbliche) Umgebungen mit hoher Luftfeuchtigkeit.

- ▶ perfekt zu verwenden bei die komplexesten Anlagen
- ▶ läuft nur, wenn Kondenswasser vorhanden ist
- ▶ energiesparendes System
- ▶ sehr leise und vibrationsdämpfend
- ▶ Einheit: max. 14 kW

Durchfluss	14 L/h max.
Höhe	8 m max.
horizontale Abflusslänge	21 m max.
Lautstärke	21 dB
Ansaughöhe	8 m
Abmessungen	158x58x67 mm (LxBxH)



MAXIBLUE®



Art.-Nr.	Beschreibung	Alarmtyp
MaxiBlue® Pumpen		
BLD-2020	Pumpe mit Sensor (L = 2 m)	-
BLD-2100	Pumpe mit Behälter	FSA
BLD-2030	Pumpe mit Drainstick	FSA



Behälter



Sensor



ROTARY DIAPHRAGM



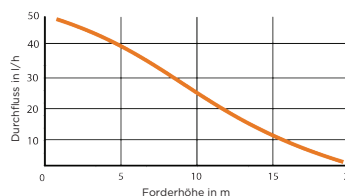
Drainstick

Blue Diamond MegaBlue®

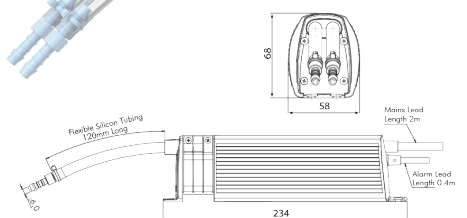
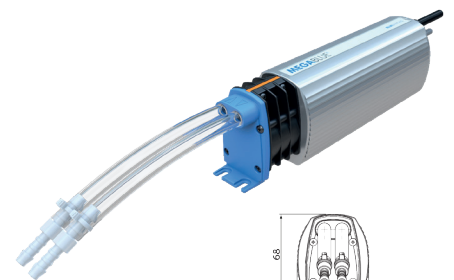
MegaBlue® ist eine industrielle Pumpe, die äußerst gut für Anlagen geeignet ist, bei denen ein großer Abstand überbrückt werden muss.

- ▶ Pumpe kann große Durchflussmengen an
- ▶ kann trocken laufen, ohne die Gefahr einer Überhitzung der Pumpe
- ▶ benötigt keine Wartung
- ▶ Pumpe blockiert nicht, wenn sich kleine Teilchen im Wasser befinden
- ▶ Einheit: max. 50 kW

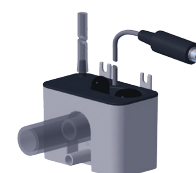
Durchfluss	50 L/h max.
Höhe	20 m max.
horizontale Abflusslänge	60 m max.
Lautstärke	23 dB
Ansaughöhe	7 m
Abmessungen	234x58x68 mm (LxBxH)



MEGABLUE®



Art.-Nr.	Beschreibung	Alarmtyp
MegaBlue® Pumpen		
BLD-3020	Pumpe mit Sensor (L = 2 m)	-
BLD-3100	Pumpe mit Behälter	FSA
BLD-3030	Pumpe mit Drainstick	FSA



Behälter-M



Sensor















ROTARY DIAPHRAGM



Drainstick

KONDENSWASSERPUMPEN

Sensor OPTIONEN		MICROBLUE®	MINIBLUE®	MINIBLUE® _R	MAXIBLUE®	MEGABLUE®	Art.-Nr.
Sensor		✓	✓		✓	✓	BLD-9000
Behälter		✓					BLD-9013
Behälter				✓	✓		BLD-9001
Behälter-M						✓	BLD-9004
Drainstick					✓	✓	BLD-9002
Dauerlauf			✓	✓	✓	✓	BLD-9003
Silencer			✓				BLD-9005
Silencer				✓			BLD-9006

ZUBEHÖR		MICROBLUE®	MINIBLUE®	MINIBLUE® _R	MAXIBLUE®	MEGABLUE®	Art.-Nr.
MB-Sensor runde Kabel		✓	✓	✓	✓	✓	BLD-9007
Montagefüße			✓	✓	✓	✓	BLD-9008
Multitank					✓	✓	BLD-9009
Fascia Kit		✓					BLD-9010

