



ELFO multi est un système de climatisation en pompe à chaleur idéal pour refroidir, chauffer et déshumidifier les appartements, les bureaux, les locaux commerciaux, dans les centres historiques et là où il n'est pas possible d'installer l'unité de condensation à l'extérieur. Compact, silencieux et efficace, il s'intègre avec discrétion dans le bâtiment et se combine avec des unités intérieures murales, gainables, console ou à cassette.

ELFO MULTISPLIT

UNITÉ DE CONDENSATION DC-INVERTER INVISIBLE VERSTECKTE KONDENSATOREINHEIT



ELFO multi split ist ein Wärmepumpen-Klimasystem ideal zum Kühlen, Heizen und Entfeuchten von Wohnungen, Büros, Geschäftsräumen, in historischen Zentren und überall dort, wo es nicht möglich ist, die Kondensatoreinheit außerhalb aufzustellen. Es ist kompakt, leise und effizient, fügt sich unauffällig in das Gebäude ein und kann mit Wand-, Kanal-, Kassetten- oder Konsolen-Innengeräten kombiniert sein.



ELFO2-14



ELFO2-18
ELFO3-24

ELFO2 14.000 BTU/h - 4,1 kW
ELFO2 18.000 BTU/h - 5,2 kW
ELFO3 24.000 BTU/h - 7,0 kW
combinable avec - kombinierbar mit:

Unité murale
SKIV
Wandgerät



Gainable | **DUCT / DBIS PLUS**
Kanalisierung



Cassette 4 voies | **CASK**
4-wege-Kassette



Console | **CNS**
Konsolengerät



Les données techniques et les descriptions sont disponibles dans la section "**Unités intérieures**" ELFO et IDRA du catalogue.

Technische Daten und Beschreibungen finden Sie im Abschnitt "ELFO- und IDRA-Innengeräte" des Katalogs.

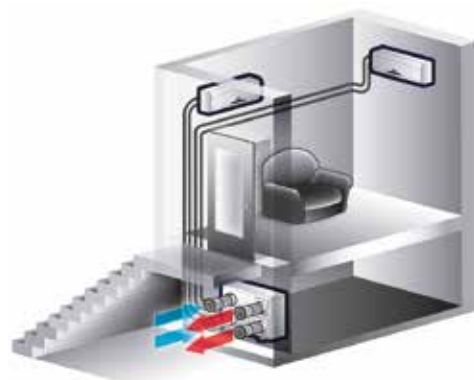
ELFO MULTISPLIT

CLIMATISEUR AIR-AIR INVISIBLE

UNSIHTBARE KLIMAANLAGE "LUFT-LUFT"



LES INVISIBLES
DIE UNSIHTBAREN



ELFO Multisplit DC inverter				Code	ELFO2-14	ELFO2-18	ELFO3-24
Alimentation - Stromversorgung				V-Hz-Ph	230-50-1		
Refroidissement Kühlen	Puissance Leistung	Nominal - Nominell	W/BTU	4100/13990	5200/17742	7000/23884	
		Max	W	4300	5900	8450	
		Min	W	1000	2100	2300	
	Consommation électrique Stromaufnahme	Nominal - Nominell	W	1500	1980	2690	
		Max	W	1700	2690	3360	
		Min	W	700	560	1050	
EER	W/W	2,73	2,62	2,63			
Classe énergétique - Energieklasse				-	A		
Chauffage Heizung	Puissance Leistung	Nominal - Nominell	W/BTU	4400/15000	5200/17742	7000/23884	
		Max	W	4800	5950	8600	
		Min	W	1300	2550	3500	
	Consommation électrique Stromaufnahme	Nominal - Nominell	W	1600	1700	2250	
		Max	W	2000	2530	3210	
		Min	W	700	800	950	
COP	W/W	2,75	3,01	3,11			
Classe énergétique - Energieklasse				-	B	B	A
Consommation en veille - Verbrauch im Stand-by				W	0,5	0,5	0,5
Pression acoustique - Schalldruck				dB(A)	46	63	63
Puissance acoustique - Lautstärke				dB(A)	57	73	73
Méthode de réglage - Einstellungsmodus				-	EEV		
Unità esterna	Dimensions (LxPxH) - Abmessungen (TxLxH)			mm	996 x 405 x 558	1055 x 455 x 702	1055 x 483 x 702
Outdoor unit	Poids - Gewicht			Kg	55	72	81
Compresseur - Kompressor				Marque Marke	Panasonic	Panasonic	Mitsubishi
Réfrigérant Kältemittel	Type - Typ			-	R32	R32	R32
	Charge de réfrigérant standard - Standard-Kältemittelmenge			Kg	1,00	1,00	1,30
	Charge supplémentaire après précharge Zusätzliche Befüllung über die Vorbeladung hinaus			gr/m	20	22	22
Circuit frigorifique Kältetechnische Rohrleitungen	Dimensions (LxPxH) - Abmessungen (TxLxH)			mm	Ø6,35 - Ø9,52 x2	Ø6,35 - Ø9,52 x2	Ø6,35 - Ø9,52 x3
				pouce	1/4" - 3/8" x2	1/4" - 3/8" x2	1/4" - 3/8" x3
	Longueur minimale-maximale avec précharge Mindest- und Maximallänge mit Vorfüllung			m	2-5	2-10	2-10
	Longueur maximale admissible - Max. zulässige Länge			m	15	20	30
	Longueur maximale par ligne - Maximale Länge für eine Leitung			m		10	
Dénivelé maximal admissible - Maximal zulässiger Höhenunterschied			m		5		
Raccords d'air - Luftlöcher				mm/nbre	Ø200 x2	Ø200 x4	Ø200 x4
Distance maximale recommandée entre Elfo et le mur périmétrique sans ventilateur auxiliaire Max. empfohlener Abstand zwischen Elfo und Außenwand ohne Zusatzlüfter				m	≤ 1	≤ 2	≤ 2
Limites de fonctionnement Betriebsgrenzen	Environnement intérieur - Innenräume			°C	16-31		
	Environnement extérieur avec IKIT BT ELFO (refroidissement/chauffage) Außenbereich mit KIT BT ELFO (Kühlen / Heizen)			°C	-	-15-55 / -20-30	

Nous recommandons l'utilisation d'un **bac à condensats**.

Nous recommandons l'utilisation d'**anneaux de jonction en métal** entre l'unité Elfo et les tuyaux d'expulsion et de reprise (accessoire Code ANELFO).

Nous recommandons l'utilisation de **grilles de recouvrement pour les orifices externes** (accessoire Code GRIELFO).

Conditions d'essai Refroidissement: Int. 27°C B.S. - Ext 35°C B.S. / 24°C B.U.
Chauffage: Int. 20°C B.S. - Ext 7°C B.S. / 6°C B.U.

Wir empfehlen die Verwendung der **Kondensatwanne**.

Wir empfehlen die Verwendung von **verbindungsringen aus Metall** zwischen dem Elfo-Gerät und den Ansaug- und Ausstoßleitungen Code ANELFO, optional.

Wir empfehlen die Verwendung von Gittern **GRIELFO als Außenlochabdeckungen**, optional.

Testbedingungen: Kühlung: Innen 27°C B.S. - Außen 35°C B.S. / 24°C B.U.
Heizung: Innen 20°C B.S. - Außen 7°C B.S. / 6°C B.U.